

# Les Chemins paysagers

Commune de La Terrisse

🕒 2h00

📏 8 km



**SITUATION**

Accès à La Terrisse depuis Ste Geneviève par la D78

**PARKING**

Devant l'église

**DIFFICULTÉ** ★

**BALISAGE**

FFR Jaune

👉 Continuité

👈 Changement de direction

✗ Mauvaise direction

## De la culture à l'économie

La commune de La Terrisse s'étend d'Aubrac en Viadène sur une superficie de 2600 hectares. La moitié de son territoire a été marquée par une opération de remembrement de 1980 à 1985.

Pour la première fois dans le Massif Central, à la demande du conseil municipal, les concepteurs prenaient en compte la spécificité d'une zone consacrée à l'élevage bovin et les aspects liés à l'environnement et aux paysages.

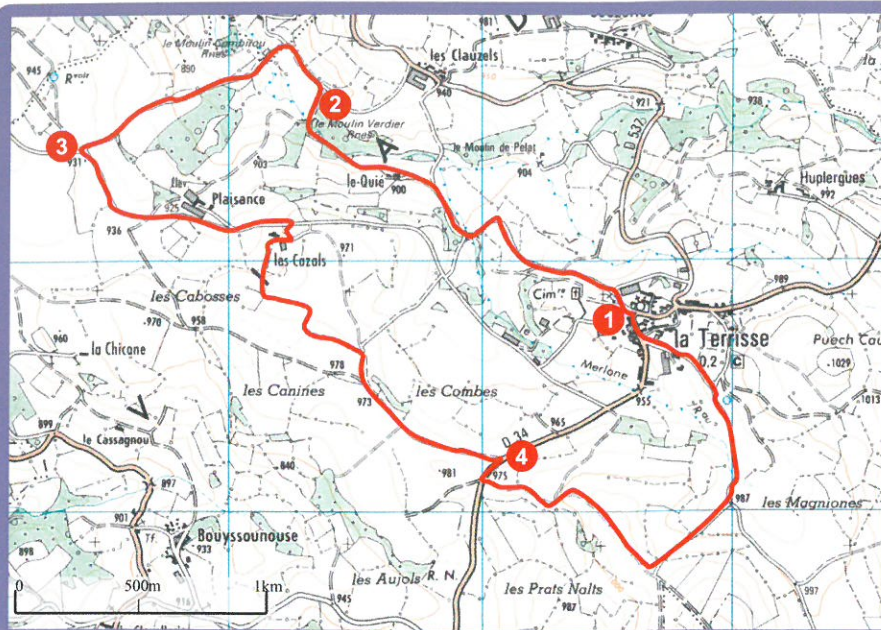
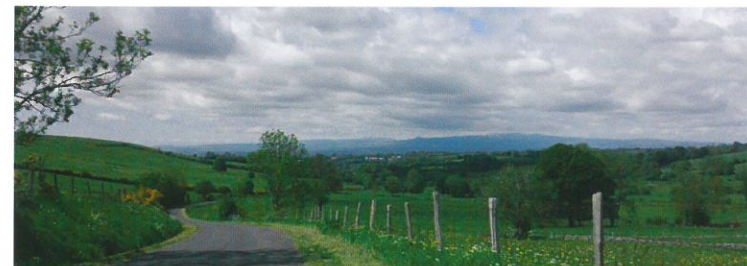
Ainsi, l'échange d'arbres était organisé au même titre que celui du parcellaire, les nouvelles limites devant soit coïncider avec les anciennes, soit s'appuyer sur un élément naturel: talus, chemin, haie d'arbres, ruisseau...

Il en résulte aujourd'hui une amélioration incontestable des conditions d'exploitation et d'entretien, une restitution totale des chemins ruraux au domaine public et une harmonie préservée des sites et paysages.

Rappelons que c'est à La Terrisse que sont nées dans les années 1960 la Coopérative Fromagère Jeune Montagne et la Coopérative d'Elevage de Massif Central (CEMAC).

Tout ceci nous permet d'observer que, comme la fête et le travail, la culture et l'économie associées et complémentaires restent les vrais fondements de la dynamique d'un terroir.

*André Valadier, ancien Maire de La Terrisse et ancien Conseiller Régional*



Carte IGN n° 2437 E  
© IGN - Paris 2015  
Autorisation n° 221550

- 1 Depuis la place de l'église, prendre la petite route « du Quié » en passant entre la Vierge et la fontaine. Suivre cette route un long moment, puis continuer le chemin jusqu'au ruisseau.
- 2 Traverser l'Argence Vive, puis 200m plus loin retrouver un chemin d'exploitation. Prendre à gauche. Suivre ce chemin sur 300m et obliquer de nouveau à gauche au niveau d'une croix en bois pour revenir vers le ruisseau. Traverser et remonter sur le plateau.
- 3 A la route, bifurquer à gauche vers la ferme de Plaisance. Poursuivre vers les Cazals. Après la ferme, prendre à droite une ancienne route qui rejoint par le plateau la D34 rejoignant La Terrisse (belle vue sur les monts du Cantal et le plateau du Carladez).
- 4 A l'embranchement, emprunter à droite la D34 sur 100m. Puis prendre à gauche un chemin d'exploitation. Au croisement des chemins, tourner à gauche et retrouver une petite route. Prendre à gauche puis obliquer de nouveau à gauche pour rejoindre le bas du village de La Terrisse.



Offices de  
Tourisme  
de France

Office de Tourisme Argences en Aubrac  
Place des Tilleuls - 12420 Ste Geneviève sur Argence  
Tél: 05 65 66 19 75 - stegenevieve@wanadoo.fr

